

Gråkjær i tal

- Grundlagt i 1973
- Ca. 300 medarbejdere
- Ca. 170-200 byggerier årligt
- Ca. 300.000 m² årligt
- Opererer internationalt
- Mere end 30 års erfaring
- Landbrugs- og industribyggeri

Gråkjærafdelinger – vi er lokale over hele Danmark...



Holstebro



Århus

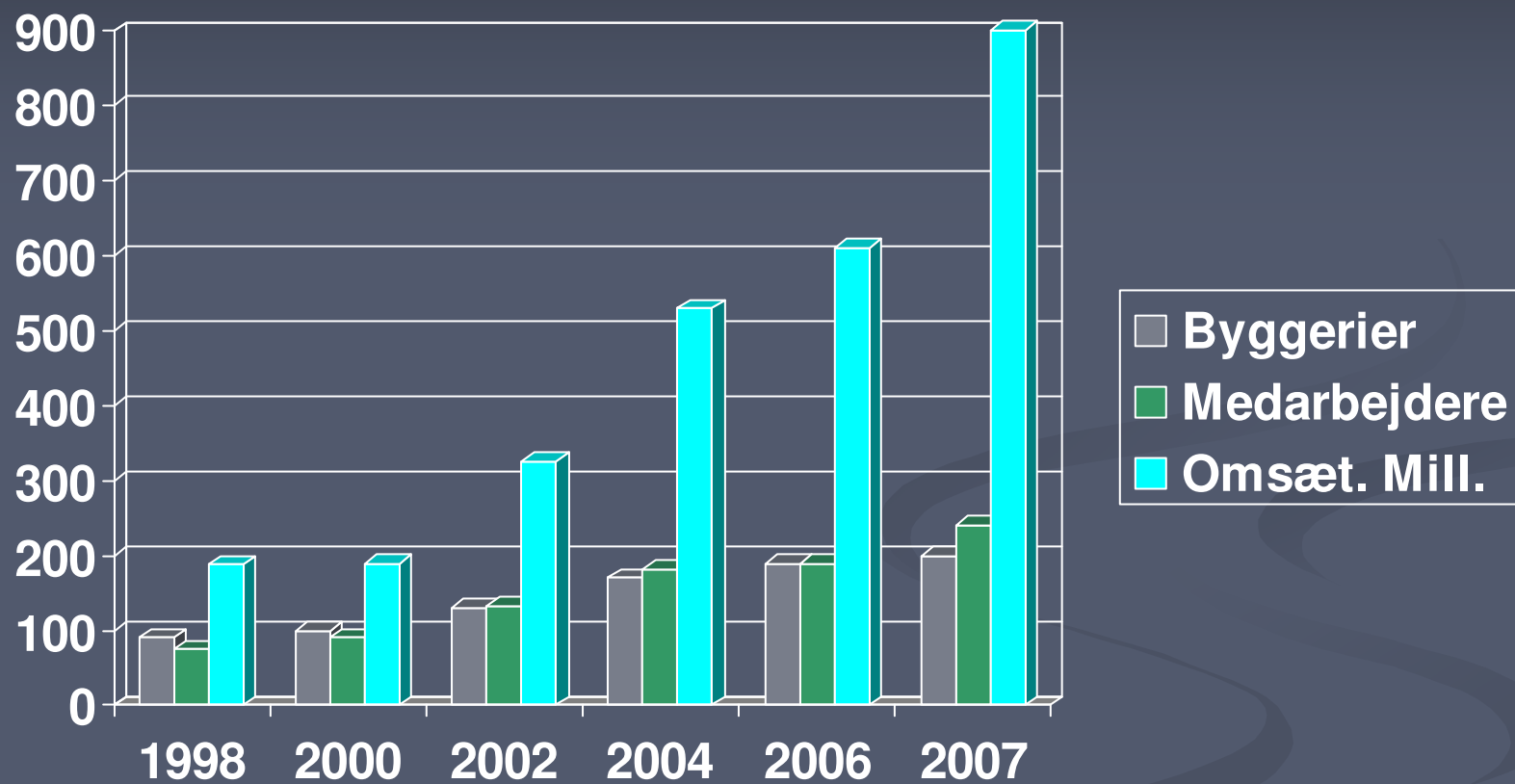
Verden

Medarbejdere og leverandører

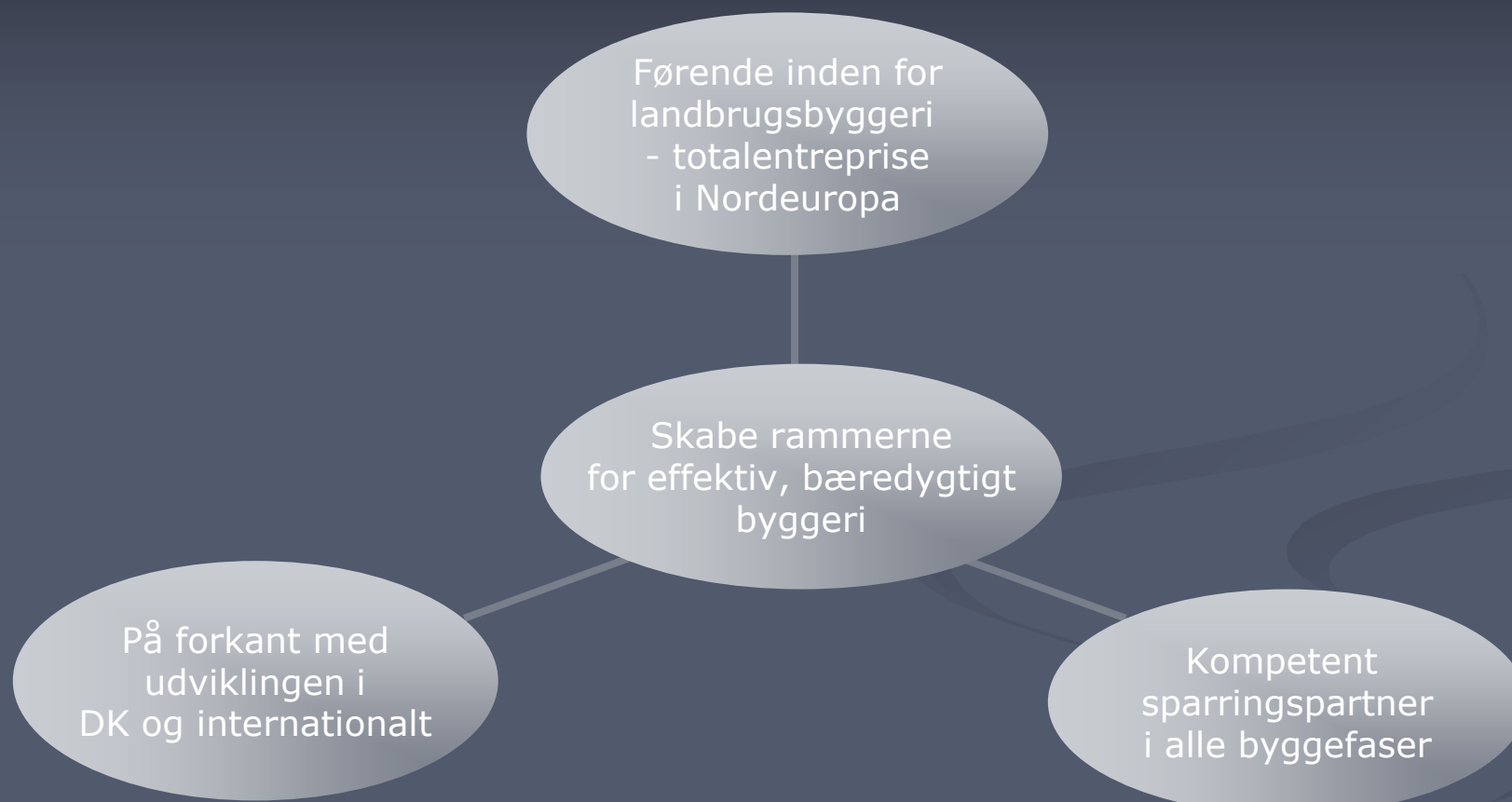
- **Fastansatte** 175 funktionæransatte
35 faste tømrer- og støbesjak bestående af:
100 timelønnede medarbejdere

- **Samarbejde med faste leverandører** 40 faste underentreprenører
125 håndværkere
Gyllerør
Spalter
Vægelementer
Spær
Inventar
Foderanlæg
Ventilation
Tømmerhandel

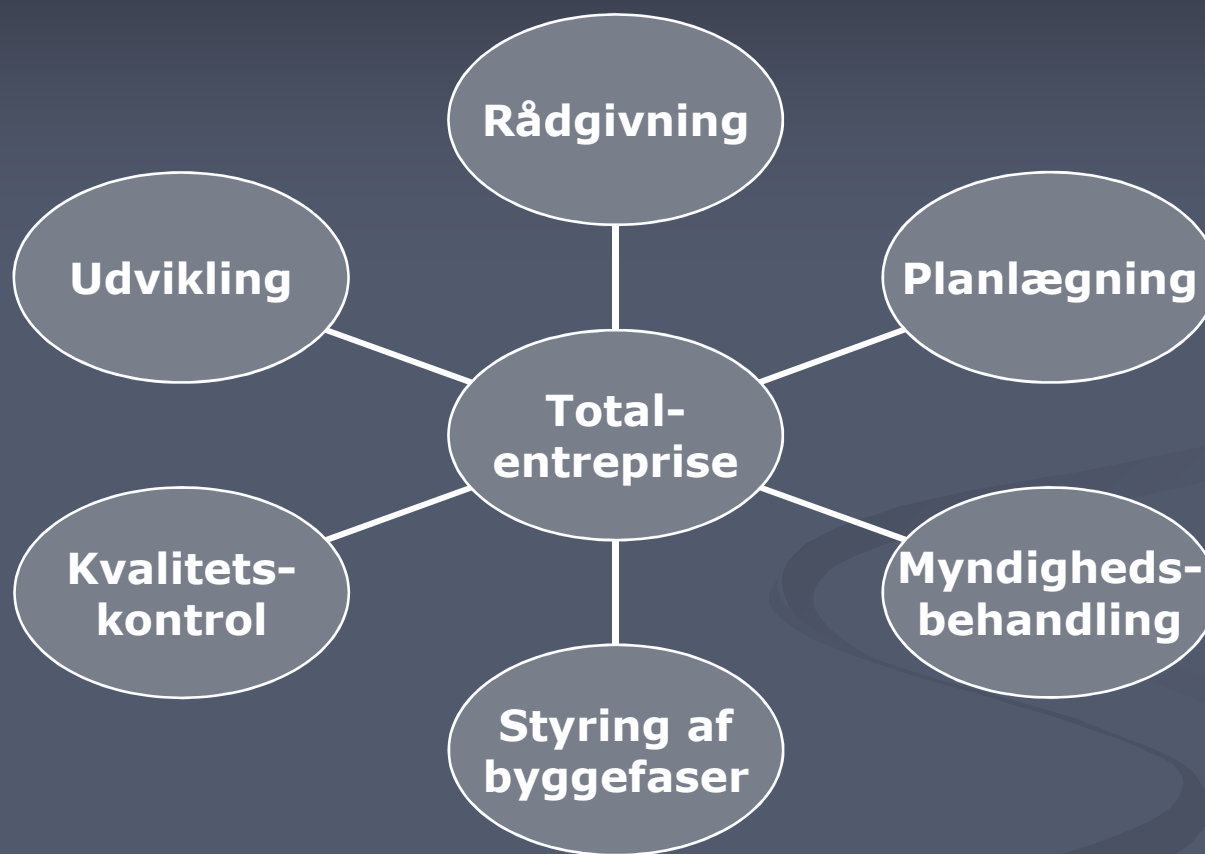
Udvikling 1998 til 2007



Visioner



Byggekoncept



+ et stærkt internt koncept – med kompetente medarbejdere!

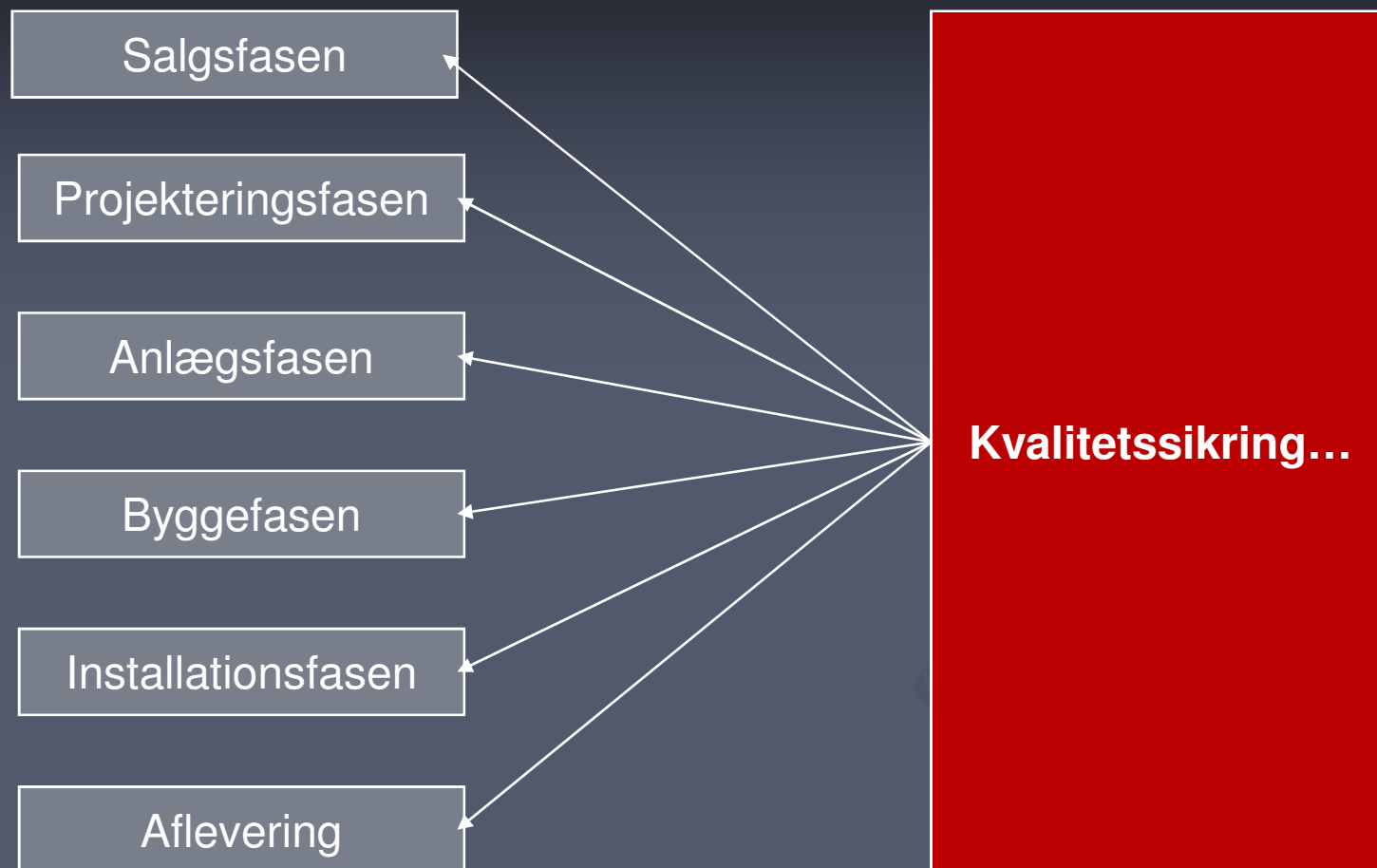












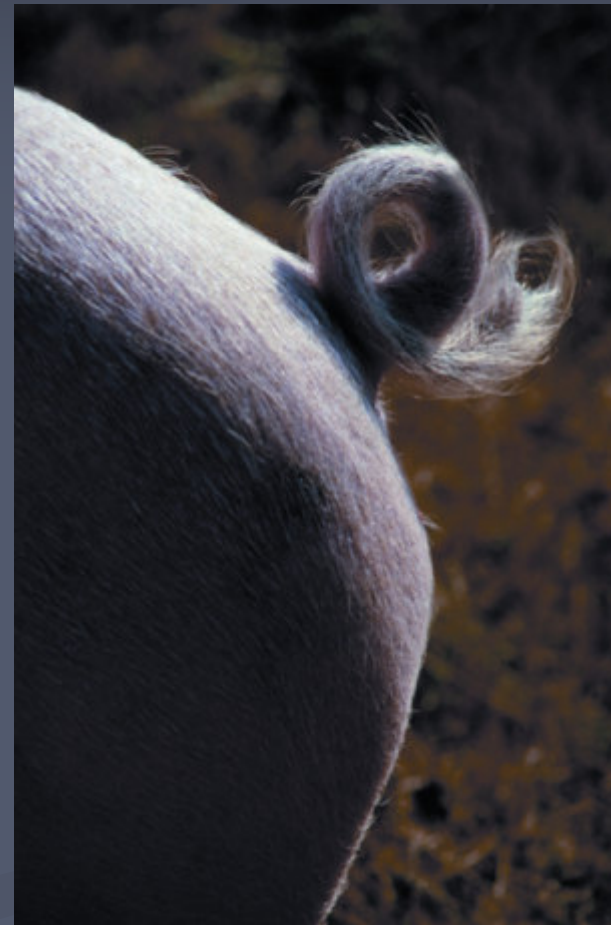
Vi udvikler os hele tiden!

- **Kvalitetssikring**
- **IT- implementering**
- **Logistikstyring**
- **Vidensdeling**
- **Medarbejderudvikling**
- **Industribyg**
- **Koncept udvikling**



Totalentreprise giver krølle på halen!

- **Kvalitets byggeri!**
- **Til tiden!**
- **Til den rigtige pris!**
- **Med den bedste logistik**
- **Det optimale arbejdsmiljø.**





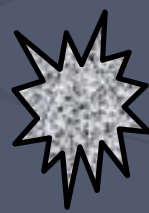
Troværdighed og ekspertise

IGANGSÆTNING AF

ESDH

HOS GRÅKJÆR

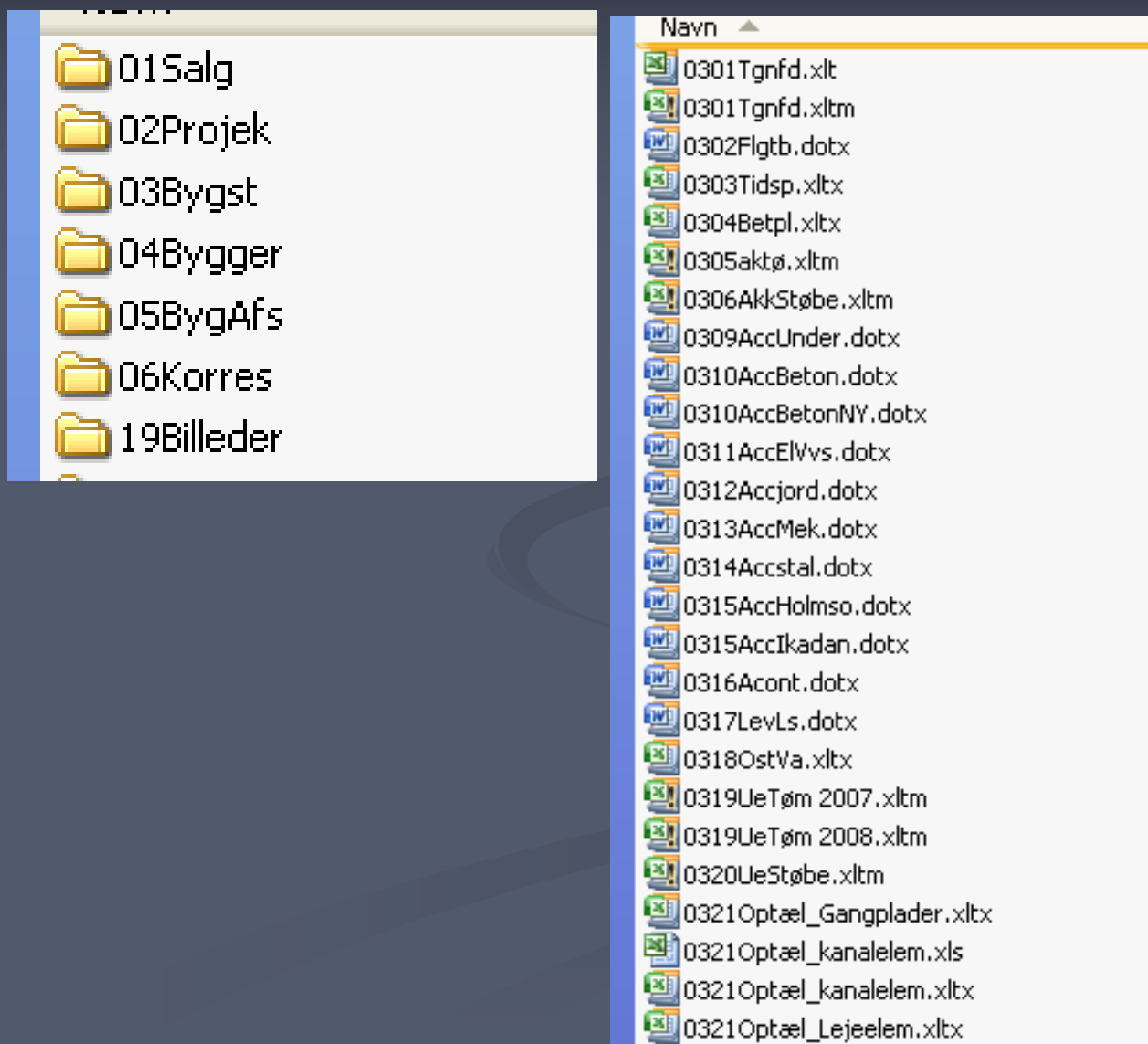
	Medarb.	Omsætn.	Afdelinger
■ 1997	80	90	1
■ .			
■ .			
■ .			
■ .			
■ 2008	300	1.000	8



Skabelon- og dokumentstruktur fra 2001

Gl. sti-struktur:

- 📁 Afd SYD
- 📁 Afd ØST
- 📁 Anders Bach
- 📁 Ann Højland Jensen
- 📁 Anne
- 📁 Anne Brock
- 📁 Arbejdssedler 2007
- 📁 Arbejdssedler 2008
- 📁 Arbejdssedler tidl. år
- 📁 Arne og Nørby
- 📁 Benny Lægsgaard
- 📁 Bente
- 📁 Billeder Kongeåvej
- 📁 Bjarne Hansen
- 📁 Carsten
- 📁 Charlotte
- 📁 Chresten Bergmann
- 📁 Christian
- 📁 Claus
- 📁 ClausP
- 📁 DAEWOO
- 📁 Data



The screenshot shows a file explorer window with a folder view on the left and a file list on the right.

Folder View:

- 📁 01Salg
- 📁 02Projek
- 📁 03Bygst
- 📁 04Bygger
- 📁 05BygAfs
- 📁 06Korres
- 📁 19Billeder

File List (Navn):

- 📄 0301Tgnfd.xlt
- 📄 0301Tgnfd.xltm
- 📄 0302Flgtb.dotx
- 📄 0303Tidsp.xltx
- 📄 0304Betpl.xltx
- 📄 0305aktø.xltm
- 📄 0306AkkStøbe.xltm
- 📄 0309AccUnder.dotx
- 📄 0310AccBeton.dotx
- 📄 0310AccBetonNY.dotx
- 📄 0311AccELVvs.dotx
- 📄 0312Accjord.dotx
- 📄 0313AccMek.dotx
- 📄 0314Accstal.dotx
- 📄 0315AccHolmsø.dotx
- 📄 0315AccIkadan.dotx
- 📄 0316Acont.dotx
- 📄 0317LevLs.dotx
- 📄 0318OstVa.xltx
- 📄 0319UeTøm 2007.xltm
- 📄 0319UeTøm 2008.xltm
- 📄 0320UeStøbe.xltm
- 📄 0321Optæl_Gangplader.xltx
- 📄 0321Optæl_kanalelem.xls
- 📄 0321Optæl_kanalelem.xltx
- 📄 0321Optæl_Lejeelem.xltx

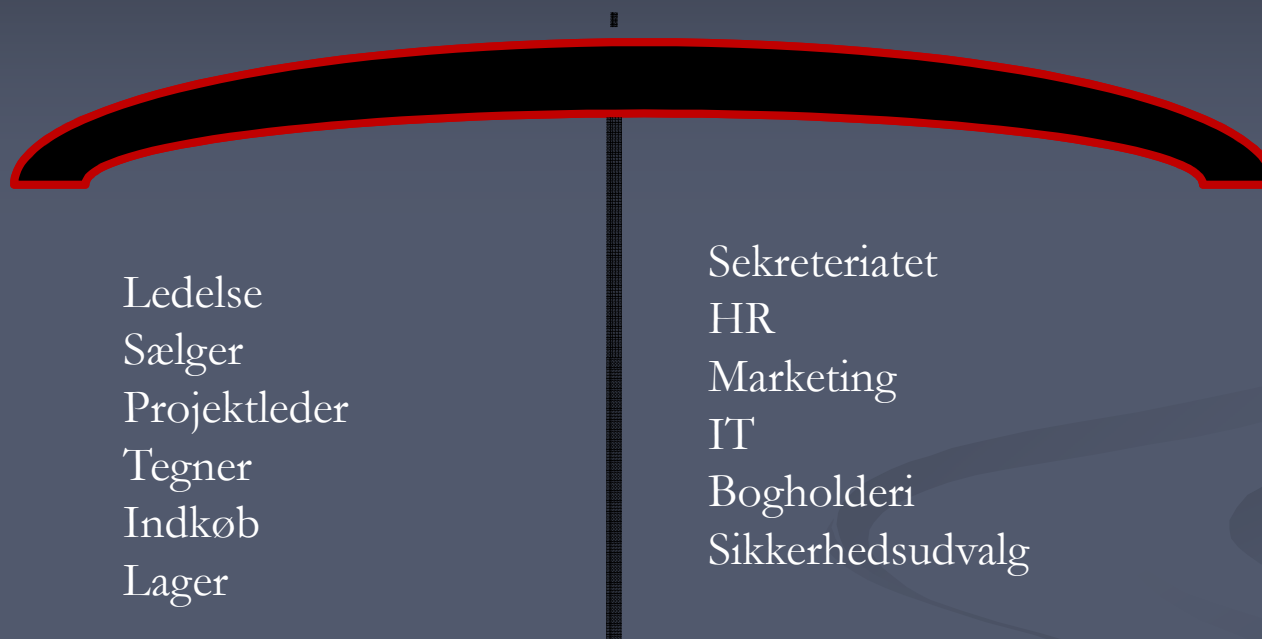
Systemer, hvor der ligger viden:

- Outlook
- Word
- Excel
- IC ("CRM program")
- C5 Erp
- ADT

UDFORDRINGER:

- Dårligt crm-system
- Mange tilretninger i ERP
- E-mails i private postbakker / offentlige mapper
- Mange versioner af samme dokument
- Elektronisk fakturahåndtering og -godkendelse

KRAV TIL FREMTIDIG LØSNING:



Hvor starter vi:

- Sælgere (CRM)
- Workflow for sælgere og projektledere
- Oprydning i fildrev
- Oprydning i e-mails
- Opgradering / udskriftning af ERP

VALG AF LEVERANDØR

- Seriøs firma, der også er på markedet om 5 år
- Ærlig og troværdig sælger (ikke "oversælger")
- Ekspertise i firmaet
- Rådgiver
- Bibeholdelse af allerede opbygget struktur
- Medspiller, der forstår vore udfordringer

HVORFOR DOCUNOTE ??

- Fleksibel løsning, hvor vi selv styrer felter og metadata
- Nem arkiveringsprocedure
- Enkel styring af rettigheder
- Genkendelig platform
- Unikke søgefunktioner
- Versionsstyring og log på ændringer

IMPLEMENTERINGSTID

- Fase 1 – CRM:

Fra installation til brugerundervisning

3 – 4 måneder



Troværdighed og ekspertise